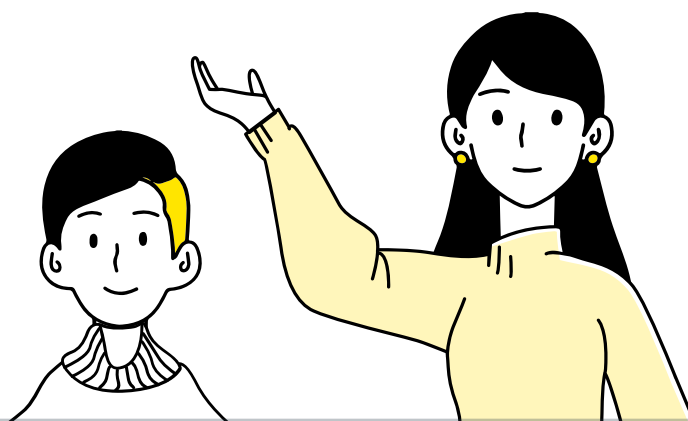


## Бэлгийн замаар дамжих халдвар

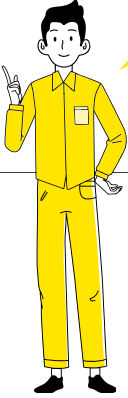


## **БЗДХ-ЫН ТОО баримт**

**38,7%-ийг  
15-24 насны залуусын  
дундах өвчлөл**

# Зонхилон тохиолдож байгаа БЗДХ





**БЗДХ-ын үед ямар  
шинж тэмдэг илрэх вэ?**

Үүнд:

- Шодой болон үтрээнээс хэвийн бус ялгадас гарах
- Шодой, үтрээ эсвэл шулуун гэдэсний орчим яр, шарх, цэврүү гарах
- Шээх үед шээсний сүвээр хорсож өвдөх
- Хэвлийн доод хэсгээр эсвэл бэлгийн хавьтлын үед өвдөлт мэдрэгдэх
- Бэлэг эрхтний орчмоор загатнах

**АНХААР!!!**

Өвчний шинж тэмдэг  
зарим хүнд  
огт илрэхгүй  
байж болно.



### Нууц хугацаа:

Халдвар авснаас хойш шинж тэмдэг илрэх хүртэл дунджаар 3-4 долоо хоног байна.

## Тэмбүү

### Илрэх шинж тэмдэг:

- Тэмбүү өвчний халдвар авснаас хойш дунджаар **3 долоо хоногийн дараа** халдвар анх орсон газар буюу бэлэг эрхтэн, түүний орчимд өвчин эмзэглэлгүй шарх (хатуу яр) гарна. Шарх нь өвчин эмзэглэлгүй учраас анзаарахгүй өнгөрч болдог.
- Шарх гарснаас хойш ойролцоох тунгалгийн зангилаа буюу цавины булчирхай томрох ба тэмтэрч үзэхэд өвчин эмзэглэлгүй байна.
- Эмчилгээ хийлгээгүй ч гэсэн хатуу яр нь аяндаа алга болно. Тодорхой хугацааны дараа өвчний үе шат даамжирч арьс салстаар тархмал тууралт гарах, үс унах, арьс цайх шинж илэрнэ.
- Хэрэв эмчийн зааврын дагуу эмчилгээ хийлгээгүй, эсвэл дутуу эмчлүүлсэн тохиолдолд халдвар авснаас хойш **3-6 жилийн дараа** арьс салстыг гүн гэмтээсэн тууралт гарна. Мөн дотор эрхтэн, мэдрэлийн талаас гүнзгий өөрчлөлт илэрч яс, үе мөчийг гэмтээдэг.

## Заг хүйтэн



### **Нууц хугацаа:**

Халдвар авснаас хойш шинж тэмдэг илрэх хүртэл эрэгтэй хүнд 3-5 хоног, эмэгтэй хүнд 5-10 хоног байна.

### **Илрэх шинж тэмдэг:**

Эрэгтэйчүүдийн 90-95 хувьд шинж тэмдэг хурц илэрнэ. Энэ үед шээсний сүв загатнах, хорсох, шээхэд өвдөх зовиур илрэх ба шээсний сүвнээс шар ногоон өтгөн идээ гарч, шээсний сүв улайж хавагнан үрэвсэнэ.

Эмэгтэйчүүдэд ихэвчлэн шинж тэмдэггүй, эсвэл бүдэг балархай хэлбэрээр тохиолдоно.

Зарим тохиолдолд бэлэг эрхтэн орчим эвгүй оргих, загатнах зовиур илэрч, умайн хүзүүний сувгаас бага хэмжээний салсархаг-идээрхэг ялгадас гарна.

## Трихомониаз



### Илрэх шинж тэмдэг:

Эмэгтэйчүүдэд:

- Ихэвчлэн эмнэлзүйн шинж тэмдэг тод илэрдэг.
- Бэлэг эрхтэн орчим загатнаж хорсох зовиур илэрч, үтрээнээс их хэмжээний шингэн, ногоовтор буюу шаргал өнгийн хөөсөрхөг ялгадас гарч бэлэг эрхтний орчмын салст болон үтрээний салст улайж, үрэвсэнэ.
- Зарим тохиолдолд шинж тэмдэг илрэхгүй боловч үе үе бэлэг эрхтэн орчим загатнах, үтрээнээс бага зэрэг ялгадас гарах зэрэг зовиур, шинж тэмдэг илэрч болно.

Эрэгтэйчүүдэд:

- Ихэвчлэн шинж тэмдэггүй явагддаг ба ховор тохиолдолд шээхэд хорсох, өвдөх, загатнах, бэлгийн хавьтлын дараа хорсох зэрэг зовиур илэрч, шээсний сувгаас бага зэрэг салсархаг ялгадас гардаг.
- Трихомониаз өвчний үед эрэгтэйчүүдэд эмнэлзүйн шинж тэмдэг бараг илэрдэггүй учир өвчтөн өөрөө анзаардаггүй.

## Хламид



### Нууц хугацаа:

- Халдвар авснаас хойш шинж тэмдэг илрэх хүртэл дунджаар 10-15 хоног байна.

### Илрэх шинж тэмдэг:

- Халдвар авсан эрэгтэйчүүдийн 50 хувьд ямар нэг шинж тэмдэг илрэхгүй байж болно. Шээхэд бага зэрэг ирвэгнэх, хорсох зовиур илэрч, шээсний сүв улайх, хавагнах ба шээсний сүвнээс бага зэрэг салсархаг ялгадас гарах шинж тэмдэг илэрнэ.
- Эмэгтэйчүүдийн 70 хувьд шинж тэмдэггүй, балархай хэлбэрээр тохиолдоно.
- Зарим өвчтөнд гадна бэлэг эрхтэн загатнах, бэлгийн хавьтлын үед өвдөх, хэвлийн доод хэсгээр өвдөх зовиур илрэх ба умайн хүзүүнээс бага зэрэг салсархаг, салсархаг-идээрхэг ялгадас гарна.



## Бэлгийн герпес

### Нууц хугацаа:

Нууц хугацаа:

- Халдвар авснаас хойш шинж тэмдэг илрэх хүртэл дунджаар **2-21** хоног байна.

Илрэх шинж тэмдэг:

- Шинж тэмдэг илрэх **1-2** хоногийн өмнө хэсэг газар загатнах, ирвэгнэх, өвдөх зовиур илрнэ.
- Бэлгэрхтнэ, түүний орчимд бага зэргээр улайж үрвсэн арьс салстанд рцөөн, сүүл олон тоон бүлгэлж байрласан цвүүнцрт тууралт гарна.
- Тмтрхд хорсож, хөндүүр, мзгллтй байна.
- Хд хоногийн дараа хагарч, шалбархай, шархлаа үүснэ.

## Бэлгийн үү



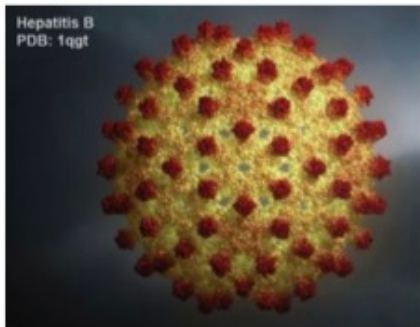
### Нууц хугацаа:

- Халдвар авснаас хойш шинж тэмдэг илрэх хүртэлх хугацааг тодорхойлоход хүндрэлтэй, дунджаар 1-8 сар байна.

### Илрэх шинж тэмдэг:

- Эрэгтэйчүүдэд шодой, хуухнаг, шээсний сүв, хошногны амсар орчимд, эмэгтэйчүүдэд гадна бэлэг эрхтэн, үтрээ, умайн хүзүү, хошногны амсар болон шээсний сүвний орчим арьс, салст дээр цэцэгт байцаа маягийн нарийн суурьт үү ургацгууд гарна.
- Ихэнх тохиолдолд ямар нэг зовиур илэрдэггүй.
- Үү ургацгийн хэмжээ, байрлал зэргээс шалтгаалан өвдөлт өгөх, загатнах зэрэг зовиур илэрч болно.

## Элэгний В, С вируссын халдвар



### Нүүц хугацаа:

- В вирусээр үүсгэгдсэн элэгний үрэвслийн үед 45 хоногоос 6 сар, С вирусээр үүсгэгдсэн элэгний үрэвслийн үед 6-8 долоо хоног байна.

### Илрэх шинж тэмдэг:

- Дотор муухайрах, огиулж бөөлжих, хоолонд дургүй болох, халуурах, ядарч сульдах, арьс салст шарлах зэрэг ерөнхий хордлогын шинж тэмдэг илэрдэг. Заримдаа тодорхой шинж тэмдэг илрэхгүй байж болно.

YouthLEAD



БЭЛГЭВЧ

YouthLEAD

САЙН ДУРЫН  
ЗӨВЛӨГӨӨ



ШИНЖИЛГЭЭНДЭЭ  
ЯВЖ БАЙНА



The image is a composite graphic. On the left, it shows a Facebook profile for 'Youth LEAD MNG' with the handle '@youthleadmng' and a 'Send Message' button. On the right, there is a large QR code that, when scanned, leads to the Instagram profile 'YOUTHLEAD\_MNG'. The QR code is composed of blue dots and features the Instagram logo in the center. The background of the right side is a blue-to-purple gradient with a small Instagram logo in the top right corner.

The logo features a red stylized human figure with arms raised, positioned above the word 'LEAD'. The word 'Youth' is in black, 'LEAD' is in black, and 'MONGOLIA' is in red. The entire logo is centered within a thin grey rectangular border.

**Youth LEAD**  
**MONGOLIA**

